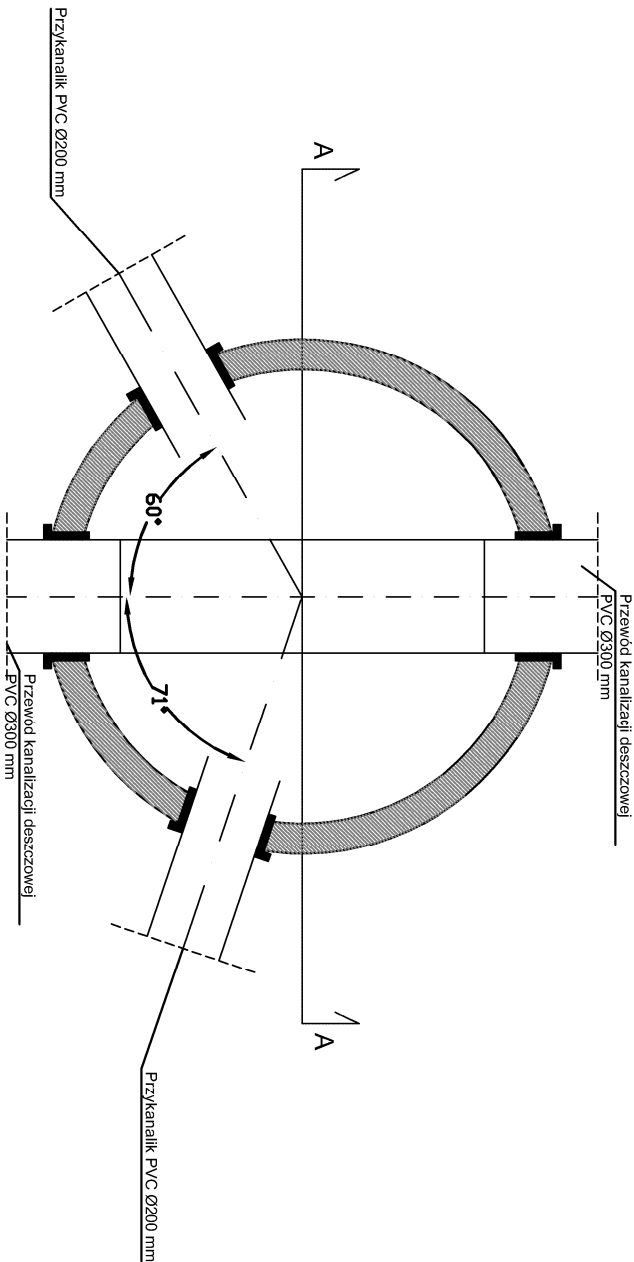
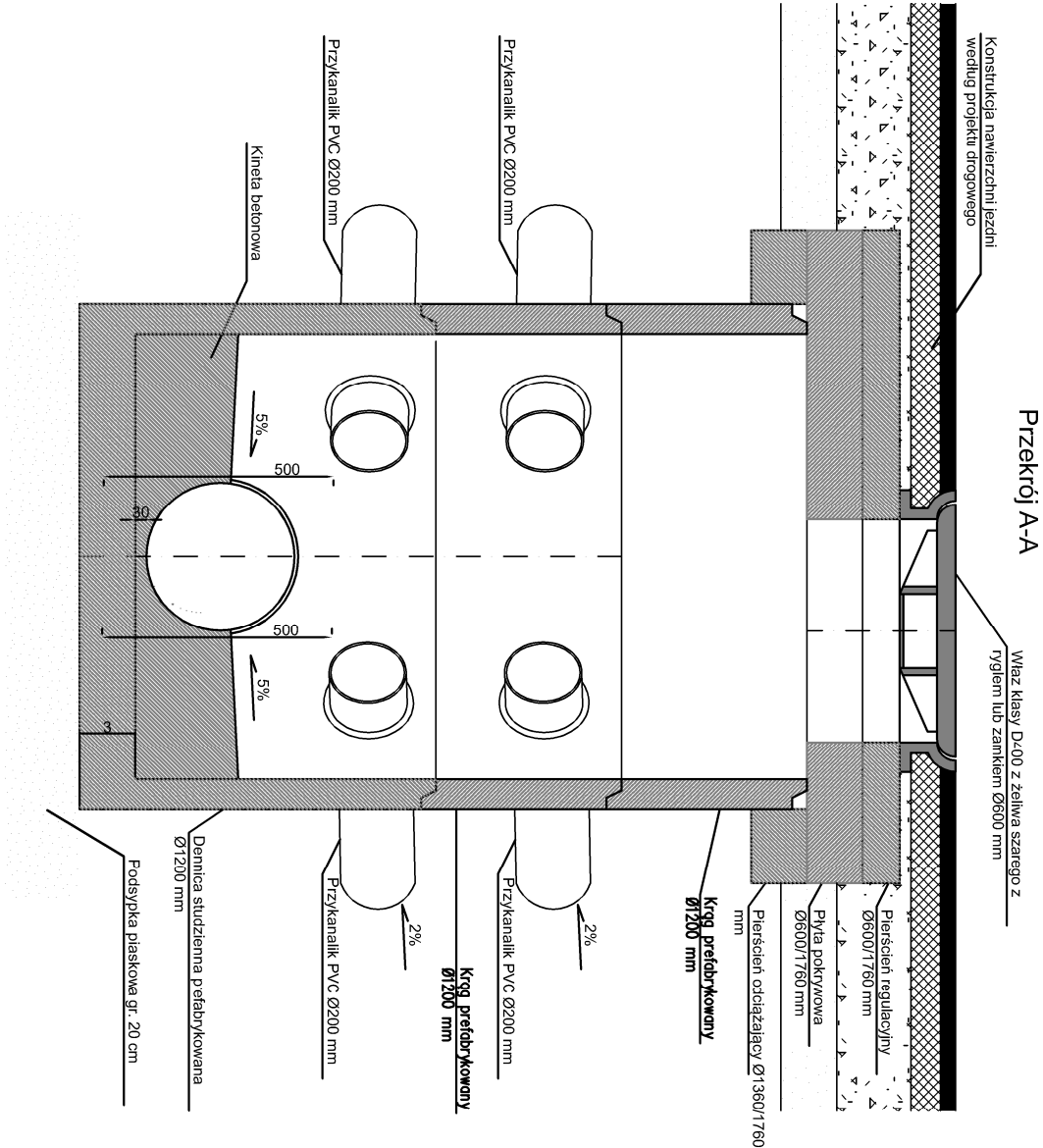



Schemat studni rewizyjnej S17 Skala 1:20



Wymiary podane w [mm]  
Różnice wysokościowe podane w [m]

		Inwestycja: Przebudowa drogi powiatowej nr 1703 C Będowo – Płuznica od km+170 do km+180 m. Płuznica	
adres: Dz. nr 50/2, Jednostka ewidencyjna: 041704_2 Płuznica, Obręb ewidencyjny: 0011 Płuznica		Inwestor: Zarząd Dróg Powiatowych, ul. 1 Maja, 87-200 Wąbrzeźno	
temat rys.: Schemat studni deszczowej		Skala: 1:20	nr rys.: 4.17
wykonali: biuro@bpb.net.pl, tel. 723-071-098		branża: sanitarna	data: stycznia 2018
projektowali: inż. Paweł Niaszkowski		inż. i nazwisko: inż. Paweł Niaszkowski	uprawnienia: KUP/0138/ P.O.S./05
sprawdził: inż. Piotr Barczyński		inż. i nazwisko: inż. Piotr Barczyński	podpis: KUP/0078/ PWOS/06
opracował: inż. Marek Bielej		branża: drogowa	